



Sigriswil, im Dezember 2016

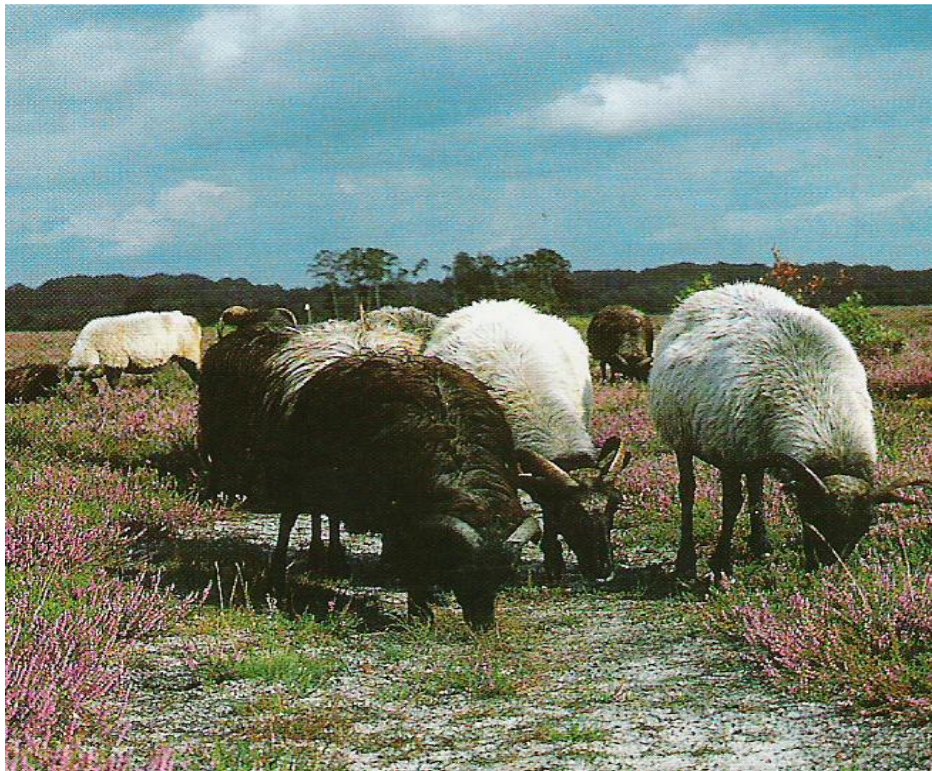
**Reise in die Lüneburger Heide
vom 12.7. bis 16.7.2017**

Liebe Heidschnucken Freunde,

Wir freuen uns, Euch erneut ein Programm für eine Reise in die Lüneburger Heide zu unterbreiten.

Das Reiseprogramm beinhaltet folgende Höhepunkte:

- Besuch des traditionellen Heidschnucken Tages und Bock Auktion in Müden an der Oertze;
- Besichtigung des Heidemuseums Rischmannshof in Walsrode;
- Besuch der Herdbuch Zuchtbetriebe von Günter Rüpke in Winsen/Aller, Detlef Fischer in Wietze/Jeversen und Gerhard Oehlers in Lauenbrück;
- Kurzvisite bei der Landschlachtereierei von Hermann Meyer in Behringen/Bispingen mit seinen Heidschnucken Spezialitäten;
- Besuch des Schnuckenhofes von Familie Riedler in Wesseloh mit ihrer traditionellen Heidehüte Haltung und Hofimkerei.



Organisation und Reiseleitung:

Fritz und Kathrin Bühler

Panoramaweg 33, 3655 Sigriswil

PROGRAMM (Änderungen vorbehalten)

Mittwoch, 12. Juli 2017

Am späteren Vormittag Treffpunkt im **SBB Bahnhof Basel** und Abfahrt mit ICE nach Hannover. Mittagessen individuell (Pic-nic) im Zug. Nach Ankunft in Hannover fahren wir mit unserem Reisebus nach Müden an der Oertze in Niemeyer's Posthotel www.niemeyers-posthotel.de, wo wir unsere Zimmer beziehen. Gemeinsames Abendessen im Hotel.

Donnerstag, 13. Juli 2017

Nur wenige Schritte vom Hotel entfernt, findet der Höhepunkt des heutigen Tages statt: Der alljährliche Heidschnucken Tag mit der Versteigerung von Heidschnuckenböcken. Hier steht es allen Interessierten offen, sich an der Steigerung zu beteiligen. Gekaufte Tiere werden anschliessend an die Reise mit einem Sammeltransport in die Schweiz importiert. Auf dem Markt stehen ausreichend Verpflegungsmöglichkeiten zur Verfügung.

Am Nachmittag besuchen wir unter fachkundiger Führung das Heidemuseum Rischmannshof in Walsrode. Es gehört zu den ältesten Freilichtmuseen in Deutschland. In den verschiedenen Räumen wird das ländliche Wohnen und Arbeiten im 18. und 19. Jahrhundert dargestellt.

Auf der Rückreise von Walsrode nach Müden kehren wir ein im Landgasthof Utspann von Klaus zum Berge in Bad-Fallingbostal. Dort werden wir zum Abendessen mit einem typischen Heidegericht erwartet.

Freitag, 14. Juli 2017

Heute Vormittag fahren wir Richtung Südheide nach Winsen/Aller und besuchen die Heidschnucken Zuchtherde von Günter Rüpke. Er bewirtschaftet 16ha, die sich aus 2 ha Blühfläche und 14 ha Grünland zusammensetzen. Zu seiner Heidschnuckenherde zählen rund 34 Auen, 3 Zuchtböcke, 12 Bocklämmer und 12 weibliche Lämmer. Einige seiner schönsten Zuchttiere werden gerne auch zum Kauf angeboten. Auf dem Hof der Familie Rüpke werden seit Jahren auch sehr erfolgreich Schweizer Sennenhunde gezüchtet.

Gegen Mittag fahren wir auf den Heidschnuckenhof von Detlef Fischer nach Jeversen. Dort wird uns vom betriebseigenen Party Service in gemütlicher Stallatmosphäre das Mittagessen serviert bevor uns Herr Fischer am Nachmittag seinen Heidschnucken Betrieb mit den Spitzen-Zuchttieren präsentiert. Herr Fischer nimmt jedes Jahr mit den besten Böcken auf der Bock-Auktion in Müden teil, an welcher er schon mehrfach den „Mister Müden“ stellen konnte.

Abendessen individuell in Müden.

Samstag, 15. Juli 2017

Auf der Fahrt von Müden Richtung Nordheide halten wir in Bispingen/Behringen für einen Kurzbesuch bei der Landschlachtereierei von Hermann Meyer. Der Betrieb ist bekannt für seine Heidschnucken Spezialitäten und „Hausmacher Wurstwaren“.

Anschliessend werden wir beim Heidschnucken Züchter Gerhard Oehlers in Lauenbrück erwartet. Seine Herde zählt rund 45 Muttertiere und 65 Lämmer. Er setzt jeweils 3 Deckböcke ein, um eine gewisse Vielfalt in der Nachzucht zum Verkauf anbieten zu können. Die Weidefläche von ca 3 ha liegt direkt neben dem Hof.

Über den Mittag fahren wir nach Wesseloh zum Schnuckenhof der Familie Riedler. Hier in landschaftlich reizvoller Umgebung und unter alten Eichen nehmen wir das Mittagessen ein.

Früher war der Schnuckenhof ein ganz normaler Bauernhof, bis Familie Rieder den ganzen Hof übernehmen konnte und nebst dem Gasthof auch ihre eigene Heidschnucken Herde mit traditioneller Heidehüte Haltung aufbauen konnte.

Am Nachmittag begeben wir uns auf eine kurze Wanderung in die Heide und haben Gelegenheit, ihre Heidschnucken Herde zu besichtigen und uns mit dem Schäfer zu unterhalten.

Auf dem Schnuckenhof werden auch einige Bienenvölker gehalten. Interessenten erhalten gerne Einblick in die traditionelle Heide Imkerei.

Abendessen individuell in Müden.

Sonntag, 16. Juli 2017

Nach einem reichhaltigen Frühstück bringt uns unser Bus an den Bahnhof Hannover und wir besteigen den ICE nach Basel, wo wir um ca. 17.00 eintreffen und unsere erlebnisreiche Reise zu Ende geht.

Preis

Fr 960.-- pro Person ab 15 Reiseteilnehmern

Fr. 880.-- pro Person ab 23 Reiseteilnehmern

Eingeschlossene Leistungen

Zugreise ab Basel nach Hannover retour, Carfahrten, Hotelunterkunft im Doppelzimmer inkl Frühstück. Mahlzeiten, Eintritte und Besichtigungen gemäss Programm.

Nicht im Preis inbegriffen

Übrige Mahlzeiten, Getränke und persönliche Auslagen, allfälliger Einzelzimmerzuschlag von Euro 30.--.

Versicherung

Ist ausschliesslich Sache der Teilnehmenden, der Veranstalter lehnt jegliche Haftung ab. Wir empfehlen den Abschluss einer Annullationskosten-Versicherung (z.B. für TCS Mitglieder bei TCS oder Elvia, Winterthur)

Teilnehmerzahl

Die Teilnehmerzahl ist beschränkt auf 32 Personen. Bei weniger als 15 Personen wird die Reise nicht durchgeführt.

Anmeldung

Anmeldungen werden ab sofort entgegengenommen und in der Reihenfolge des Eingangs berücksichtigt.

Anmeldeschluss

Dienstag, 31. Januar 2017. Die Reisebestätigung und weitere Details zur Reise erfolgen im Februar 2017.

Auskünfte

Bei der Reiseleitung: Fritz und Kathrin Bühler, Panoramaweg 33, 3655 Sigriswil
Tel. 033 251 29 45, Handy: 077 453 69 62
e-mail: fritz.buehler@gmx.net

Anmeldung zur Reise in die Lüneburger Heide vom 12. – 16. Juli 2017

Bitte in Blockschrift ausfüllen und einsenden an

Fritz und Kathrin Bühler
Panoramaweg 33
3655 Sigriswil

bis: Dienstag, 31. Januar 2017

Name: Vorname:

Name: Vorname:

Adresse:

PLZ/Ort:

Telefon Festnetz:mobile:

e-mail Adresse:

Wir haben zu Hause folgende Nutztiere :....., Anzahl:.....

:....., Anzahl:.....

Bitte Gewünschtes ankreuzen:

Unterkunft in Doppelzimmer Einzelzimmer (Zuschlag: Euro 30.--)

Datum: Unterschrift:

Kauf/Import Heidschnucken: Ich/wir interessiere(n) uns für die Steigerung bzw Kauf
von Heidschnucken janein